

2018

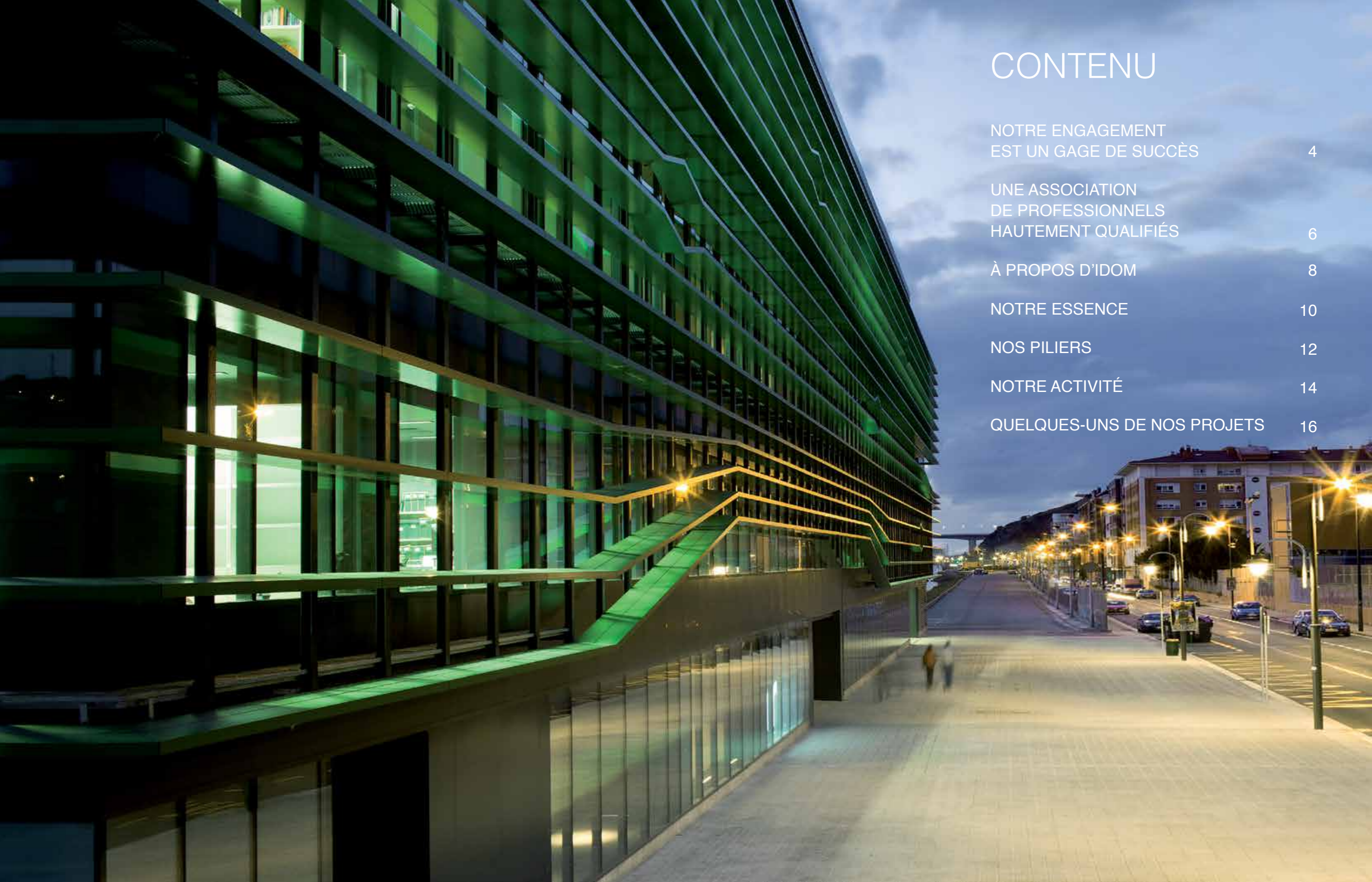
CONSEIL
INGÉNIERIE
ARCHITECTURE

IDOM 2018

www.idom.com

FR

IDOM



CONTENU

| | |
|---|----|
| NOTRE ENGAGEMENT EST UN GAGE DE SUCCÈS | 4 |
| UNE ASSOCIATION DE PROFESSIONNELS HAUTEMENT QUALIFIÉS | 6 |
| À PROPOS D'IDOM | 8 |
| NOTRE ESSENCE | 10 |
| NOS PILIERS | 12 |
| NOTRE ACTIVITÉ | 14 |
| QUELQUES-UNS DE NOS PROJETS | 16 |

« Notre niveau d'engagement doit toujours être au plus haut »



NOTRE ENGAGEMENT EST UN GAGE DE SUCCÈS

Malgré les turbulences politiques et économiques qui sévissent dans de nombreux endroits du monde, se traduisant de manière logique par des difficultés sur le plan économique et pour les entreprises, 2017 a été une année très importante pour le développement d'IDOM. Nous avons enregistré une croissance de l'ordre de 20 % dans le domaine de la prestation de services professionnels, dans la ligne de notre stratégie et nous avons consolidé notre activité en Europe, Amérique du Sud et Moyen Orient. Nous avons également commencé à travailler sur de nouveaux marchés où nous n'étions pas encore présents, comme le sud-est asiatique ou certains pays d'Afrique.

Il est impossible de résumer en quelques lignes tous les projets importants et audacieux que nous avons démarrés, toutes les activités de développement et d'innovation, et surtout tous les clients qui nous ont accordé leur confiance et bien souvent leur amitié, et que je souhaite remercier très sincèrement. Ce document a pour seul objectif de fournir une première impression d'IDOM, de nos valeurs et de l'activité menée à bien tout au long de cette année. Nous serons bien sûr ravis de fournir de plus amples informations ou de répondre à vos questions.

La priorité d'IDOM est de fournir à ses clients un service excellent, de premier ordre, qui repose sur un niveau technologique à la hauteur des meilleurs et d'offrir des solutions efficaces et innovatrices pour résoudre leurs problèmes. Néanmoins, il y a un aspect additionnel que j'aimerais souligner. Depuis ses débuts, IDOM se caractérise par son engagement. L'engagement à répondre aux besoins et aux difficultés de nos clients comme si c'était les nôtres, l'engagement de nous impliquer personnellement et professionnellement dans les projets pour les mener à bien de la meilleure façon possible, l'engagement de lutter aux côtés de nos clients pour atteindre leurs objectifs. Car le succès de notre client est le nôtre.

C'est ce que fait notre équipe de professionnels de premier niveau qui mettent leurs connaissances, leur expérience et leur intérêt, bien souvent dans des situations difficiles et des endroits lointains, au service de chaque projet, de chaque client, chaque jour, pour faire de l'engagement leur mode d'exercer la profession. Sans eux, IDOM ne serait pas ce qu'elle est : une entreprise digne de confiance.

À vous tous, un grand merci.

Luis Rodríguez Llopis
Président

UNE ASSOCIATION DE PROFESSIONNELS HAUTEMENT QUALIFIÉS

On nous demande très souvent qu'est-ce que IDOM, à qui elle appartient, quelles sont les clés pour devenir une entreprise de référence dans le monde des services professionnels d'architecture, ingénierie et conseil qui enregistre une croissance constante depuis 1957, dans un environnement économique en conflit perpétuel, avec des clients de plus en plus exigeants et issus de différents horizons, qui veulent des projets de plus en plus compliqués.

Parfois, ces questions surgissent car nous sommes une grande entreprise, présente dans plus de 120 pays, très connue dans le milieu de l'entreprise, et cela surprend que nous ne soyons liés à aucun grand groupe industriel ni à aucune entité financière. D'autres fois, on nous les pose car nous sommes plongés dans un milieu économique extrêmement compétitif, qui ne peut être abordé qu'avec des professionnels de haut niveau, et que nous avons su rester proches de nos clients et impliqués.

IDOM est une entreprise qui aime se définir comme une association libre de professionnels, liés entre eux par la propriété de l'entreprise et par le travail réalisé pour évoluer sur le plan professionnel et humain, visant à offrir le meilleur service au client.

Une entreprise qui n'a de cesse de promouvoir, faciliter et chercher la prestation d'un service de la meilleure qualité, le développement personnel et professionnel des personnes et l'apport de solutions innovantes, dans un cadre de confiance, responsabilité et liberté.

Au fil de plus de 60 ans, IDOM a mis au point sa propre philosophie, une façon d'agir professionnelle et personnelle impliquée dans le succès de ses clients, qui repose sur quatre piliers : l'excellence dans la réalisation du travail, l'innovation permanente, la proximité et l'enthousiasme pour affronter les problèmes techniques.

Et c'est justement ce qu'IDOM est réellement : une entreprise composée de personnes hautement qualifiées, proches de leurs clients et impliquées pour que leurs projets soient un succès.

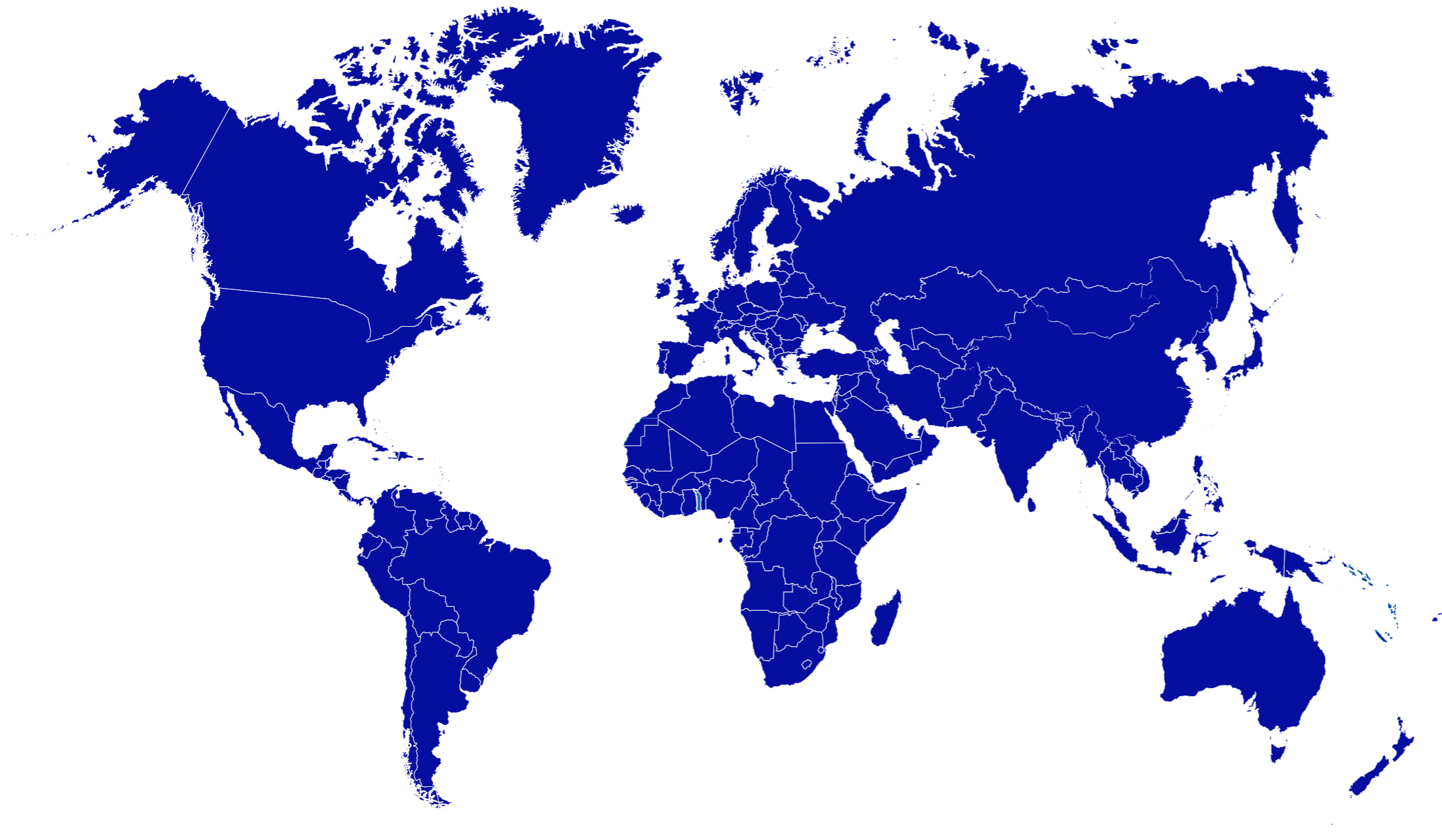
Miguel Renobales Barbier
Directeur Général Corporate

Alvaro Rey Cepeda
Directeur Général d'Infrastructures,
Architecture et Conseil

Ignacio Rey Gómez
Directeur Général d'Industrie,
Énergie et Environnement



À PROPOS D'IDOM



320 M€
de facturation

60
ans

125
pays

40
bureaux

3000
professionnels

700
associés

NOTRE ESSENCE

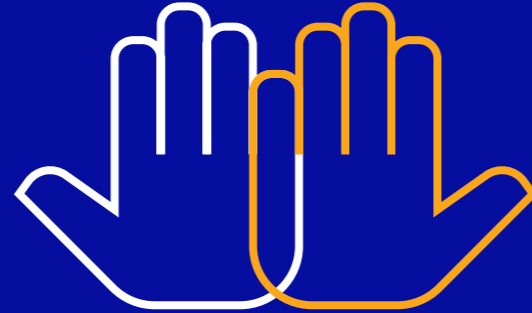
L'ENGAGEMENT IDOM

Nous sommes à même d'aborder les projets les plus ambitieux, ainsi que ceux qui exigent une grande spécialisation. Nous savons que nos clients veulent résoudre leurs problèmes et relever leurs défis aux côtés de quelqu'un en qui ils ont pleinement confiance, et pas seulement à cause de sa capacité ou spécialisation, mais pour quelque chose que seul IDOM peut leur offrir : un niveau d'engagement extraordinaire, pour les accompagner jusqu'au bout de chaque projet. C'est ce que nous faisons depuis 60 ans et que nous continuerons de faire aux côtés de ceux qui nous font confiance.

NOS PILIERS



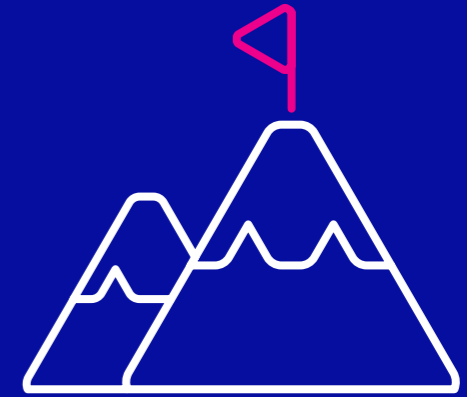
Nous croyons en l'excellence.
Notre façon de faire est de
faire de notre mieux.



Nous croyons au pouvoir
des relations humaines
comme moteur pour
surmonter les difficultés.



L'innovation est présente dans
chacune de nos actions.



Nous aimons apporter une solution
aux problèmes que personne n'a
jamais résolus auparavant.

NOTRE ACTIVITÉ

VILLES

Faire que les villes se développent de manière intelligente et deviennent des territoires habitables, inclusifs, compétitifs, viables du point de vue économique et social, et basés sur la durabilité.

INDUSTRIE

Notre engagement consiste à aider le secteur industriel à être plus compétitif et durable du point de vue environnemental, en lui apportant des solutions performantes et innovantes.

ARCHITECTURE

Il faut absolument dépasser cette idée que l'architecture se limite à un simple produit. Pour contrer cette approche d'un objet replié sur lui-même, nous encourageons une majeure sensibilité vis-à-vis du processus dans son ensemble.

SCIENCE ET ASTRONOMIE

Nous consacrons une attention particulière aux défis que représentent les projets scientifiques les plus avancés. Nous sommes fiers de participer à des projets d'astronomie et de physique nucléaire à grande échelle, de fournir des instruments de haute précision et les prestations les plus ambitieuses.

SECTEUR PUBLIC

Nous relevons les défis avec des solutions innovantes et réalisables, capables de répondre aux besoins locaux, aux quatre coins du monde.

ÉNERGIE

Ce n'est qu'en participant aux projets énergétiques les plus avancés du monde que l'on peut apporter des solutions technologiquement innovantes pour l'énergie du futur.

ÉLECTRONIQUE ET TÉLÉCOMMUNICATIONS

En mettant en œuvre les technologies les plus récentes, nous aidons les clients à atteindre leurs objectifs de marché.

CYCLE DE L'EAU

Nous contribuons à faire du droit universel à l'eau et à l'assainissement une réalité.

SYSTÈMES DE TRANSPORT

Les systèmes de transport sont la colonne vertébrale qui soutient l'activité économique et sociale des villes.

NUMÉRIQUE

Faire de la transformation numérique le moyen de relever les défis auxquels doivent faire face les agents économiques, en créant des solutions innovantes et en garantissant le transfert des idées au marché.

SANTÉ

Nous relevons les défis du secteur de la santé, un enjeu indispensable pour la société du XXIe siècle.

ENVIRONNEMENT

Le développement durable est le moteur de nos projets, en particulier ceux qui se centrent sur le changement climatique et l'économie circulaire.

QUELQUES-UNS DE NOS PROJETS

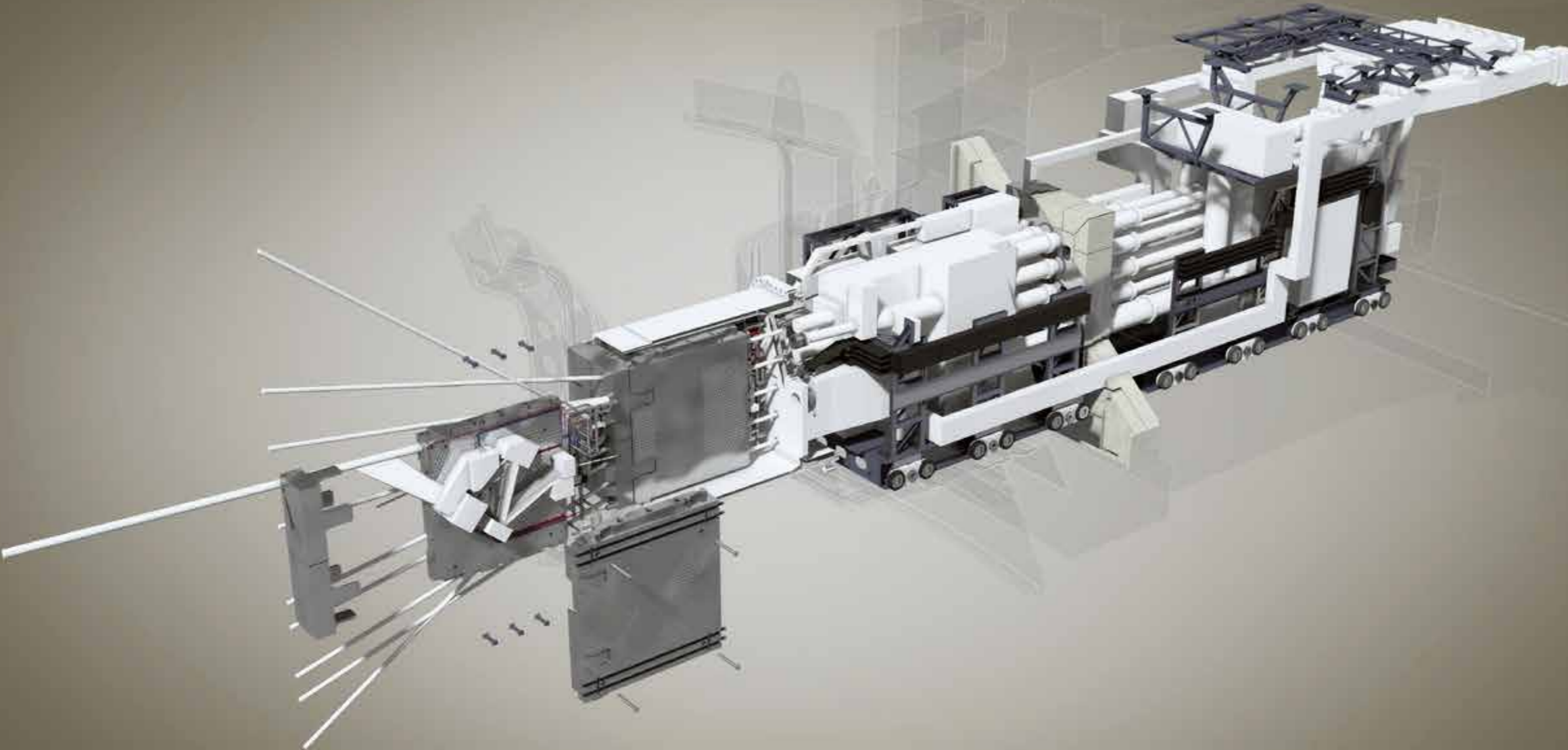
Pour nous, chaque projet est un défi pour lequel notre engagement constitue un gage de succès.

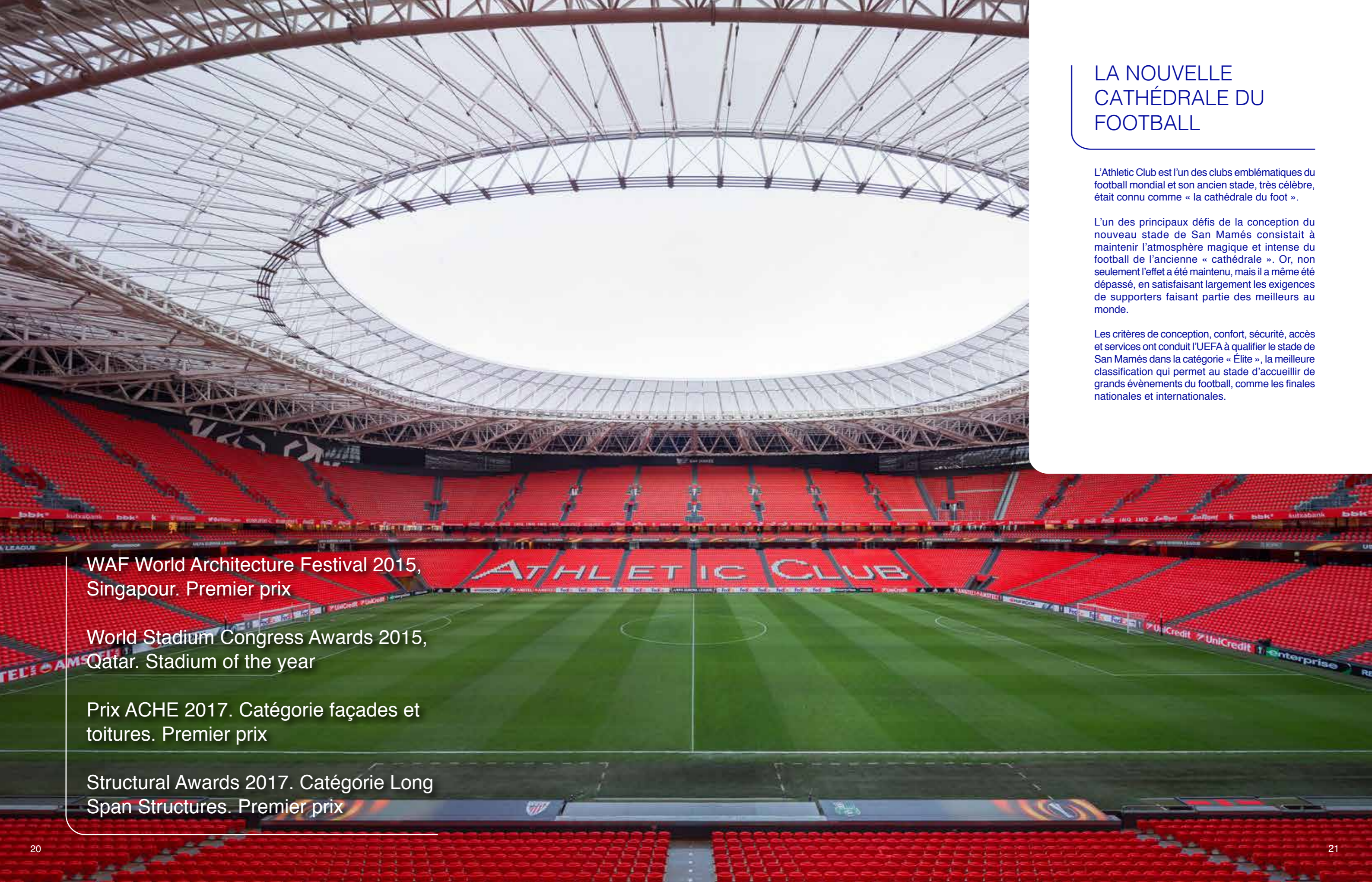
ITER, UNE ÉTOILE SUR TERRE

ITER a été conçu pour construire la plus grande installation expérimentale de fusion du monde et démontrer que la fusion nucléaire peut être une source d'énergie viable.

En travaillant pour Fusion for Energy (F4E), IDOM développe les études d'intégration de cinq ports de diagnostic, qui abritent différents instruments de haute technologie, destinés à mesurer et à contrôler le plasma produit au sein de cette installation.

IDOM a déployé une vaste activité d'ingénierie des systèmes, en collaborant avec ITER Organization (IO), F4E et des laboratoires de fusion et prestataires en Europe, aux USA, au Japon, en Chine et en Russie, pour intégrer et concevoir entièrement ces ports de diagnostic.





LA NOUVELLE CATHÉDRALE DU FOOTBALL

L'Athletic Club est l'un des clubs emblématiques du football mondial et son ancien stade, très célèbre, était connu comme « la cathédrale du foot ».

L'un des principaux défis de la conception du nouveau stade de San Mamés consistait à maintenir l'atmosphère magique et intense du football de l'ancienne « cathédrale ». Or, non seulement l'effet a été maintenu, mais il a même été dépassé, en satisfaisant largement les exigences de supporters faisant partie des meilleurs au monde.

Les critères de conception, confort, sécurité, accès et services ont conduit l'UEFA à qualifier le stade de San Mamés dans la catégorie « Élite », la meilleure classification qui permet au stade d'accueillir de grands événements du football, comme les finales nationales et internationales.

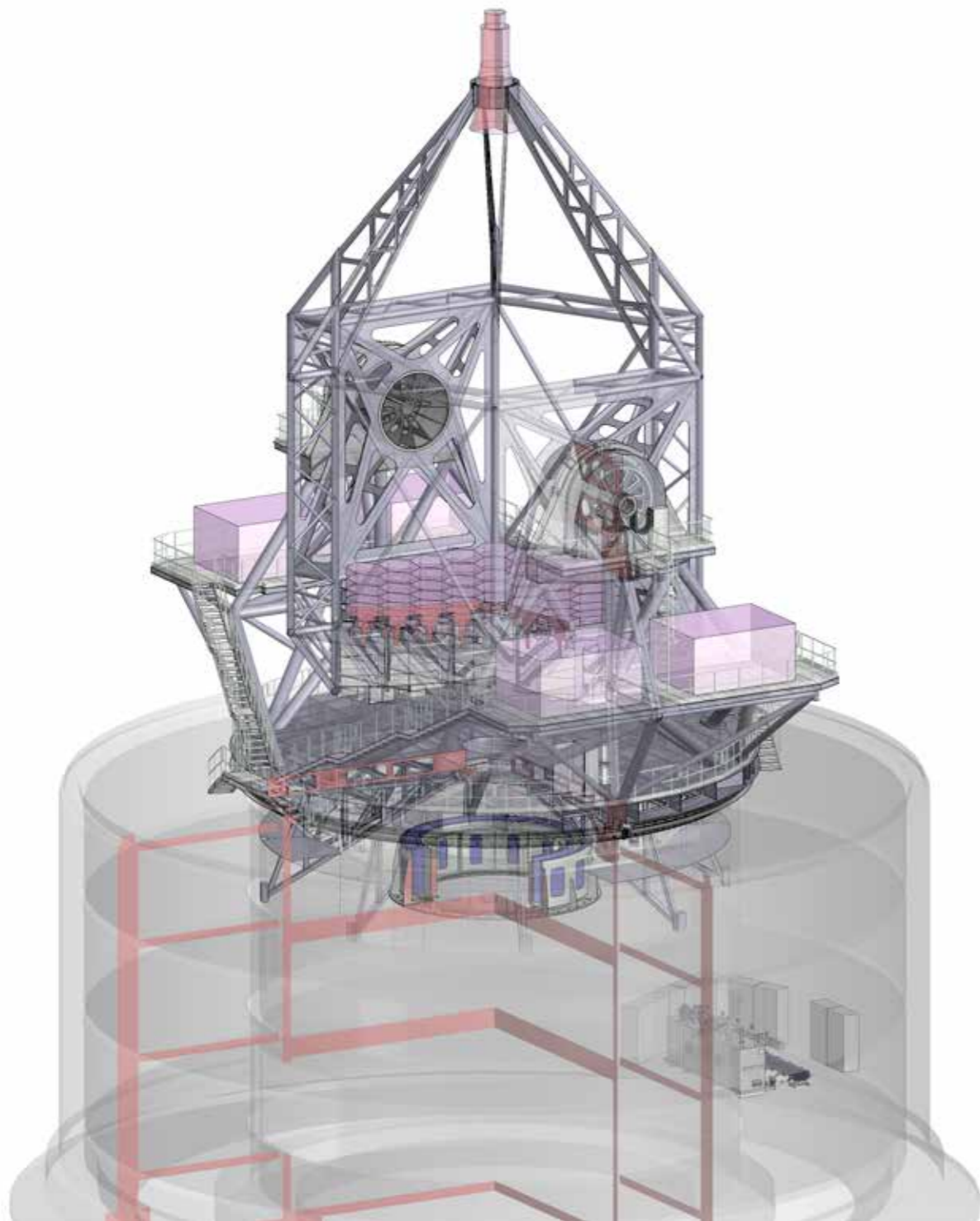
WAF World Architecture Festival 2015,
Singapour. Premier prix

World Stadium Congress Awards 2015,
Qatar. Stadium of the year

Prix ACHE 2017. Catégorie façades et
toitures. Premier prix

Structural Awards 2017. Catégorie Long
Span Structures. Premier prix

“Le télescope MSE est une installation unique dédiée à l’exploration spectroscopique de l’Univers qui offrira des opportunités scientifiques exceptionnelles pour l’étude de la chimie et la dynamique du cosmos.”



L'EXPLORATION DE L'UNIVERS

Le projet connu comme Mauna Kea Spectroscopic Explorer (MSE) a pour objectif de construire un télescope de 10 m de diamètre, entièrement consacré à l'exploration spectroscopique de l'univers. Cette installation unique est capable de mesurer des milliers d'objets en même temps, avec un rang de résolution spectral compris entre 2.500 et 40.000. Elle offrira des opportunités scientifiques exceptionnelles à la communauté des astrophysiciens pour l'étude de la chimie et la dynamique du cosmos.

La conception d'IDOM se caractérise par une architecture innovante, créant des caractéristiques opto-mécaniques et mécatroniques nettement supérieures à celles des plus célèbres télescopes de 10 m en fonctionnement.



LE MÉTRO EN PLEIN CŒUR DU DÉSERT

La ville de Riyad réalise de façon simultanée la construction de six lignes de métro. La plus longue d'entre elles, la Ligne 3, traverse la ville d'est en ouest, sur 41 km de long, dont 26 km sont des viaducs et 6 km des tunnels, avec 22 stations, 3 bâtiments destinés aux ateliers et aux dépôts, 6 parkings pour les usagers et 200 hectares d'interventions paysagistes et urbaines nécessaires pour intégrer l'infrastructure au sein de la ville. La conception a été confiée à IDOM, au sein du consortium responsable de la conception et de la construction.

Compte tenu des dimensions de la nouvelle infrastructure et de la rapidité à laquelle elle est construite, l'une des clés du succès réside dans la coordination entre les différentes spécialités techniques, une tâche que la nature multidisciplinaire de notre équipe a rendu plus facile.

Le nouveau métro de Riyad, long de 176 km, contribuera à moderniser et à améliorer la mobilité.



DES COMBUSTIBLES PLUS PROPRES AU PÉROU

L'agrandissement et la modernisation de la raffinerie de Talara est le projet énergétique le plus important de ces dernières années au Pérou.

Cette intervention vise à augmenter la capacité de production, la variété des produits, la performance de l'installation, et à améliorer les aspects environnementaux de l'activité (des combustibles plus propres, ainsi que des processus et des déchets plus écologiques).

La mission d'Assistance à la Maîtrise d'Ouvrage d'IDOM exige un haut niveau de coordination, d'identification et d'intégration avec le client, des éléments-clés pour atteindre les objectifs ambitieux du projet.



ABI BAKR AL-SIDDIQ ROAD ET LE PONT DUNE

Comme partie intégrante de la rénovation de la ville de Riyad, Abi Bakr Al-Siddiq Road devient une voie express urbaine de 12 km de long, dotée de trois voies dans chaque sens de circulation et de structures jusqu'à trois niveaux pour résoudre les principaux noeuds de circulation, au travers d'un projet qui réunit ingénierie, paysagisme et architecture.

L'iconique pont « Dune » a vu le jour dans la lignée de cette modernisation, pour doter l'intervention de caractère et de personnalité. La structure du pont s'inspire de la forme des dunes (une image présente tout au long du projet), avec un éclairage original apporté par un système spécialement conçu pour mettre en valeur son intégration urbaine.

IDOM accompagne le client pendant le développement de toutes les phases de cette infrastructure : depuis les études d'avant-projet, de projet et d'exécution, jusqu'à la supervision et l'assistance pour la construction.

UN GÉANT EN PLEINE CROISSANCE EN ALGÉRIE

La construction du nouveau complexe de l'acier de Bellara, dans la région algérienne de Jijel, progresse à bon rythme. Le premier laminoir a démarré en octobre 2017 et le projet s'achèvera en 2019, avec deux laminoirs supplémentaires, deux aciéries et l'usine de réduction directe de fer la plus grande du monde. Une fois terminé, le complexe fournira 2 millions de tonnes par an d'acier en barre et de fil machine pour la construction.

IDOM est présente depuis le début du projet et a participé à toutes les phases, en prêtant un grand nombre de services. Actuellement, elle intervient en qualité de PMC avec des équipes techniques et des bureaux qui recensent plus de 80 personnes.



UNE RÉFÉRENCE MONDIALE AU SEIN DU SECTEUR ÉNERGÉTIQUE


L'expérience que IDOM a acquise dans la conception de centrales électriques de combustibles fossiles sur quatre continents (plus de 35 GW) et de centrales thermosolaires avec différentes technologies (plus de 25 projets), permet à nos clients d'apporter de la valeur ajoutée à leurs projets et de relever avec succès des défis aux quatre coins de la planète.

IDOM conçoit près de 10 installations par an, dont il convient de mentionner les cycles combinés de Bouchain en France (record mondial Guinness de performance), Salem Harbor aux Etats-Unis, Alba dans le Royaume de Bahreïn et Siddhirganj au Bangladesh. Il convient de souligner également la conception des systèmes de stockage thermique au travers de sels fondus et de transmission thermique dans plusieurs projets importants de stations thermosolaires en Chine, d'un total de 345 MWe, tels que Quinghai Delingha Tower, Dunhuang, Delingha, Gansu Akesai, Gansu Yumen et Gonghe.

DÉVELOPPEMENT UNIVERSITAIRE AU SÉNÉGAL

Le Gouvernement du Sénégal, avec le soutien financier de la Banque Mondiale, a démarré un plan ambitieux d'agrandissement et d'amélioration de cinq universités du pays. IDOM a développé deux d'entre elles : Alioune Diop, dans la ville de Bambey, située dans l'arrière-pays, à 120 km à l'est de Dakar, et Gaston Berger, à Saint Louis, l'ancienne capitale située au nord du Sénégal. Dans les deux campus, nous avons conçu de nouveaux bâtiments qui accueillent des salles de cours et des salles de professeurs, ainsi que des installations sportives dans le cas de l'Université Gaston Berger.





TRANSFORMATION DES TRANSPORTS À ABU DHABI

Abu Dhabi développe un plan stratégique pour 2030, visant à garantir des infrastructures durables et adaptées à la qualité de vie que souhaitent ses habitants.

Dans le cadre de ce plan, les infrastructures de transport doivent assurer la mobilité et la connectivité de la population, en développant de nouveaux réseaux et moyens de transport.

C'est dans cette optique que IDOM collabore avec le département des transports d'Abu Dhabi pour concevoir et implanter de nouvelles applications basées sur le SIG (Système d'Information Géographique). Le SIG est conçu comme une plate-forme d'intégration qui favorisera l'interconnexion de plus de vingt systèmes d'information du Département des Transports, mais aussi des acteurs externes qui ont une influence directe sur la planification du transport.



PROJETS « LOW CARBON » EN AMÉRIQUE DU SUD

Le monde veut respirer un air propre et prendre soin de l'environnement. L'ère de la décarbonisation est arrivée pour rester. 2050 est la date fixée pour réduire de 80 % les émissions de CO₂ par rapport à celles enregistrées en 1990.

Ce défi exige un profond changement économique, social, technologique et bien sûr politique. Pour atteindre cet objectif, il faudra avancer progressivement et sans relâche vers une société et une économie ayant de faibles émissions de dioxyde de carbone, dans laquelle les technologies propres jouent un rôle fondamental.

Le Brésil, poumon de la planète, mise sur sa transformation en une économie et une société « low carbon », en encourageant ses entreprises à s'adapter aux technologies propres. D'autres pays d'Amérique du Sud tentent également de relever ce défi, c'est le cas par exemple de la Colombie, du Chili, du Pérou mais aussi du Mexique, où IDOM assiste institutions et entreprises pour leur permettre de réussir ensemble ce pari.

DES VILLES RÉSILIENTES

Les régions et les villes ont besoin d'évaluer leur vulnérabilité face aux effets du changement climatique et d'identifier les options qui peuvent leur permettre de devenir des territoires résilients, capables de construire une croissance socioéconomique et environnementale durable, et consolider ainsi une croissance positive.

IDOM collabore avec la Banque Interaméricaine de Développement, le Global Environment Fund et la Banque Mondiale, en offrant une approche holistique et les outils nécessaires aux projets qui visent à réaliser un développement durable dans les domaines environnemental, urbain et fiscal.

Actuellement, IDOM est le consultant leader en projets de résilience urbaine en Amérique Latine.



DWARKA. INDIA INTERNATIONAL CONVENTION & EXPO CENTRE

Le projet de l'India International Convention & Expo Centre à Dwarka (IICC Dwarka) est le résultat du concours international d'idées convoqué par DMICDC (Delhi Mumbai Industrial Corridor Development Corporation) en janvier 2017.

La mission, réalisée en moins de trois mois, implique la rédaction des études jusqu'à l'appel d'offres pour tous les bâtiments et aménagements urbains du complexe. Celui-ci sera construit en deux phases, l'inauguration de la première étant prévue fin 2019.

Situé à 11 km de l'aéroport Indira Gandhi de New Delhi, l'IICC sera la plus grande enceinte destinée aux congrès et expositions en Inde et du sud de l'Asie. Conçu comme un projet phare pour le futur développement du pays et stratégiquement situé entre New Delhi et Gurgaon, il s'étend sur 90 hectares composés de 403.000 m² d'espaces pour les expositions, un centre de congrès et conventions de 73.000 m², 236.000 m² de bureaux, 339.000 m² d'hôtels, 156.000 m² d'espaces commerciaux, un pavillon multiusages de 64.000 m² pouvant accueillir 20.000 personnes et plus d'un million de mètres carrés de parkings qui représentent près de deux millions et demi de mètres carrés de surface construite.

Pour plus d'informations,
consultez notre site web :

www.idom.com