



ARCHITECT OF THE MONTH

M5+ ARCHITECTS

THEME

SENIOR WELFARE & NURSING CARE FACILITY

NEW WORKS
COMPETITION





Cover Godeok S Tower Knowledge Industry
고덕 에스타워 지식산업센터

건축세계는 한국간행물 윤리위원회의 윤리강령 및 실천요강을 준수합니다.
본지에 게재된 내용을 사전 허가 없이 무단복제하여 사용함을 금합니다.

All rights reserved by Archiworld Co., Ltd.
Contents may not be reproduced or transmitted in any form or by any means, without prior written permission.



Published by ARCHIWORLD Co., Ltd.
Address 5F World Bldg., 256 Neungdong-ro, Gwangjin-gu, Seoul, 04990, Rep. of Korea
Tel +82-2-422-7392 **Fax** +82-2-422-7396
Editorial awmagazine@archiworld1995.com
Subscription aid@archiworld1995.com
Price US \$32 **1Year (12.vols)** US \$320 (postage is excluded)
Printed in Rep. of Korea
©ARCHIWORLD
www.archiworld1995.com

발행처 건축세계주식회사
주소 (04990) 서울시 광진구 능동로 256 월드빌딩 5층
전화 (02) 422-7392 **팩스** (02) 422-7396
작품게재 문의 취재부 (내선: 3번)
awmagazine@archiworld1995.com
광고 및 정기구독 문의 총무부 (내선: 0번)
aid@archiworld1995.com
정가 32,000원 (1년 정기구독료 : 320,000원)
우리는행 591-064580-13-101 **예금주** 건축세계㈜
인쇄 · 출력 광진문화
©건축세계㈜
www.archiworld1995.com

자매지 : 건축세계저널 (인터넷 신문)
www.archiworldjournal.com



※ 작품을 게재하고자 하는 분은 사진 1컷 이상을 취재부 awmagazine@archiworld1995.com으로 보내주시시오.



President / Publisher Kwang-young Jeong
Executive Editor Hang-sub Park
Editing Committee Soon-ku Kong
Boong-gyo Seo
Hyun Seo
Chang-mo Ahn

회장 / 발행인 정광영
편집주간 박항섭(가천대학교 명예교수)
편집위원 공순구(홍익대학교 건축도시대학원 교수)
서봉교(가천대학교 교수)
서현(서울대학교 교수)
안창모(경기대학교 교수)

취재부 이사 김동경, 과장 김지영
기자 이수진, 이현수, 정연지
편집디자인부 부장 조재현, 함다원, 정성경
기획부 부장 최경운, 과장 박은혜, 박지윤
사진부 차장 정상일, 권기갑

자문위원
서울: 박용성(㈜프레이 건축사사무소)
김민천(㈜디에스앤유 종합건축사사무소)
조원규(㈜케이엔티종합건축사사무소)
유인식(㈜한보엔지니어링)
인천: 양민수(㈜아벨건축사사무소)
경기(수원): 김상연(김종합건축사사무소㈜)
강원(강릉): 김용기(기린건축사사무소)
강원(춘천): 김상수(㈜형제케이 건축사사무소)
충북(청주): 고영목(㈜라운건축사사무소)

총무 · 관리 과장 신현순
해외업무 차장 정혜영
해외통신원 김충진(미국), 박경원(독일), 전성호(중국), 박종민(영국)
번역 이보라, 양소영

Editor Dong-kyum Kim, Ji-young Kim, Soo jin Lee,
Hyun-su Lee, Yeonji Jeong
Designer Jae-hyon Cho, Da-huin Hahm, Sang-kyung Jeong
Photographer Sang-il Jeong, Gi-gap Gwon
Overseas Manager Hye-young Jeong
Overseas Correspondent Jong-jin Kim (U.S.A)
Kyung-won Park (Germany)
Seong-ho Jeon (China)
Jong-min Park (U.K)

충남(세종): 오석준(㈜일경건축사사무소)
충남(대전): 박철순(표준건축사사무소)
경북(포항): 강진호(㈜이든건축사사무소)
경북(대구): 이은호(대영건축사사무소)
경남(울산): 안성규(㈜카인종합엔지니어링건축사사무소)
경남(창원): 배종열(시 건축사사무소)
경남(부산): 강찬형(경풍설계종합건축사사무소)
전남(광주): 임성수(오름건축사사무소)
전북: 최형두(건축사사무소 예일)
제주: 양창용(㈜건축사사무소 오름그룹)

CONTENTS

Architect of the Month_ M5+ Architects

Magok C4-1BL Office
Godeok S Tower Knowledge Industry
Nakdong-myeon Rural Centre Revitalisation
Daejeon Yeonchuk A-1BL Apartment
Gimpo Pungmu 2 District 48BL-5 Office hotel
Pyeongtaek Bijeon-dong Mixed-use Apartment Building
Yangyang Naksan The View Concierge Hotel
Godeok Life form Accommodation
Forest Healing Center Remodeling
Korea University Political Science & Economics Building Remodeling

New Works

AFER Hangang
Atrium at Sumner
Yeoksam-dong BKJY Building
House in the Niche
Heidelberg Congress Center

Theme_ Senior welfare & Nursing care facility

Tsukuba Mental Clinic
Bongcheondong Medical Building
Charm Premier Gotenyama 3rd
Charm Premier Grand Gotenyama 2nd
Charm Premier Grand Ikedayama
Daerim st. Mary's Hospital
Smart Green
New Proton Therapy Unit at the Donostia University Hospital
SJD Pediatric Cancer Center Barcelona

Competition

Gadeokdo New Airport_Winner
Gadeokdo New Airport_2nd Prize
Seoul National University Hospital Pediatric Annex-Children's Hospital Ward Remodeling
Design Service and Children's Hospital Seismic Reinforcement Design Verification Service_Winner
Pangyo Start-up Planet Planning Design_Winner
Pangyo Start-up Planet Planning Design_Winner
Pangyo Start-up Planet Planning Design_Winner

News

Index

26 이달의 건축가_ 엠오플러스건축사사무소

마곡 C4-1BL 업무시설
고덕 에스타워 지식산업센터
낙동면 농촌 중심지 활성화사업
대전연축 A-1BL 공동주택
김포 풍무2지구 48-5 오피스텔
평택 비전동 주상복합
양양 낙산 더 뷰 컨시어지 호텔
평택 고덕 중상11블럭 생활숙박시설
산림힐링재단 리모델링
고려대학교 정경관 리모델링

신작

아페르 한강
아트리움 앳 섬너
역삼동 BKJY 사옥
청파 틈집
하이델베르크 의회 센터

테마_노인복지 요양 의료시설

츠쿠바 정신과 클리닉
봉천동 메디컬 빌딩
참 프리미어 고텐야마 3rd
참 프리미어 그랜드 고텐야마 2nd
참 프리미어 그랜드 이케다야마
대림 성모 병원
스마트 그린
도노스티아 대학교에 있는 뉴 프로톤 테라피 유닛
SJD 소아암센터 바르셀로나

설계경기

가덕도신공항 국제설계공모 1등작
가덕도신공항 국제설계공모 2등작
서울대학교 소아별관·어린이병원 병동 리모델링 설계용역과 어린이병원 내진보강 설계 검증용역 당선작
판교 스타트업 플래닛 기획 디자인 당선작
판교 스타트업 플래닛 기획 디자인 당선작
판교 스타트업 플래닛 기획 디자인 당선작

뉴스

인덱스

NEW PROTON THERAPY UNIT AT THE DONOSTIA UNIVERSITY HOSPITAL

도노스티아 대학교에 있는 뉴 프로톤 테라피 유닛

IDOM / Gonzalo Carro Lopez, Pablo Elorz Gaztelu, Ana Belen Peiro, Maria Elorriaga Los Huertos

아이디오엠 / 곤잘로 카로 로페즈, 파블로 엘로르즈 가즈텔루, 아나 벨렌 피에로, 마리아 엘로리아가 로스 후에르토스



Proton therapy is currently one of the most advanced and safest radiotherapy techniques for treating certain types of cancer. Proton therapy is an innovative treatment that uses a beam of protons to irradiate the tissue affected by tumours with greater precision and less toxicity than conventional radiotherapy. This therapy is therefore indicated for pediatric patients and certain types of tumours.

This new unit is part of the Amancio Ortega Foundation's donation for the implementation of proton therapy in Spain as part of the foundation's public oncology support programme and within the framework of Sustainable Development Goal 3: Health and Wellbeing. The incorporation of these new devices will have a direct impact on the quality of life of public health users.

Studying the patient experience means knowing the profile of cancer patients, understanding what variables make their experience different and, therefore, what they expect to experience during the process of their treatment at the centre.

The proposed design aims to make the patients' stay pleasant, friendly and bearable, proposing outstanding spaces from a lighting, acoustic, spatial, chromatic, climatic, energetic or functional point of view. Controlled and measurable variables far from the risk of subjectivity.

The building has two large openings in its roof, which correspond to an interior courtyard and a skylight that provides natural light to the interior spaces on the first floor, ground floor and basement. Aware of the importance of bringing natural light to as many areas of the building as possible, a courtyard has been designed on the side of the building to illuminate a large part of the basement area dedicated to patients.

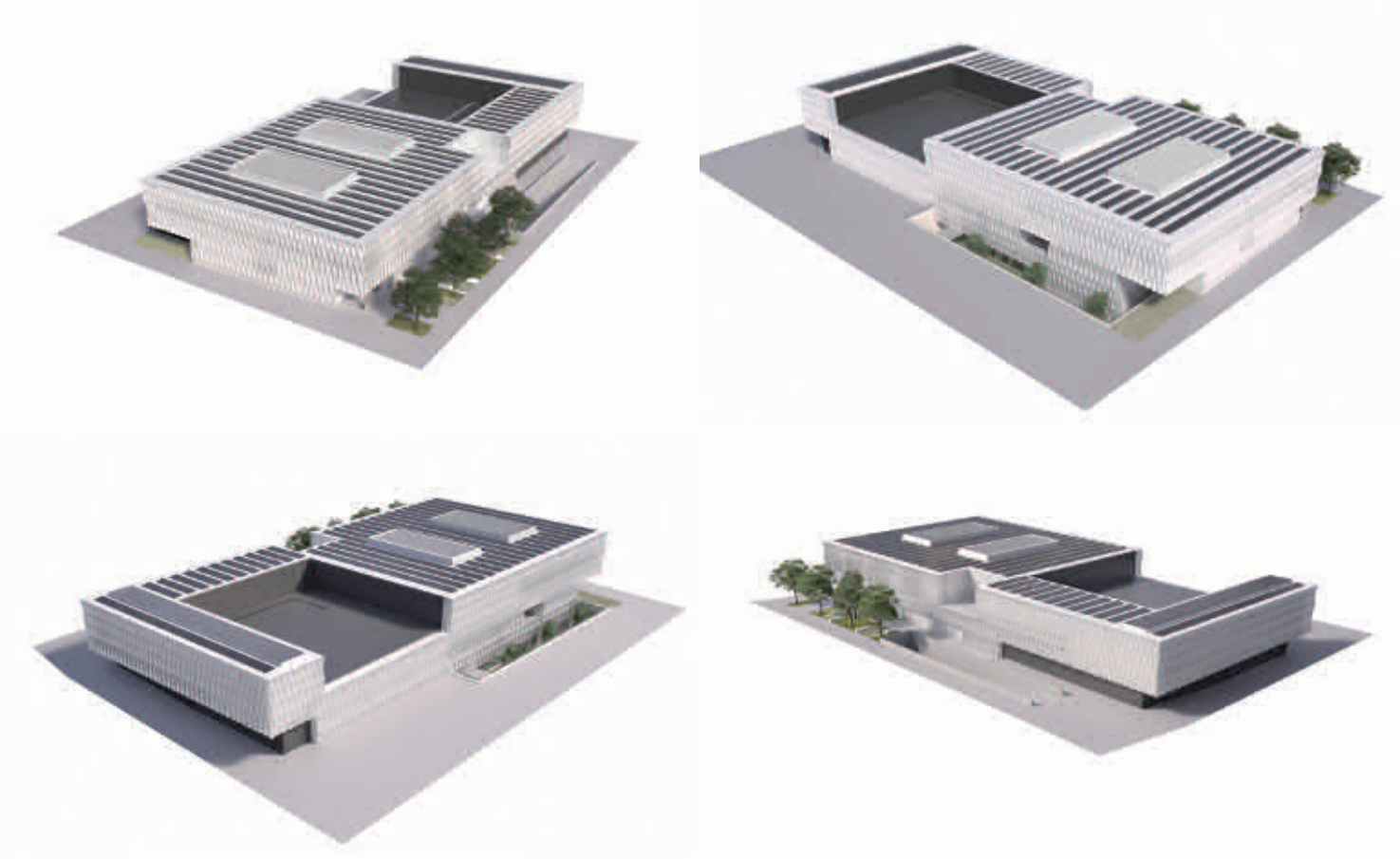
In addition, a high percentage of the patients who are candidates for Proton therapy are pediatric patients, although the opening of all the centres planned at national level will mean that this treatment will be extended to a wider range of ages. For this reason, the proposal includes a waiting area with a children's play area in the central area linked to the skylight.

The works are scheduled to begin in October 2024 and will last approximately two years.

The Donostia unit will be the fifth treatment room developed by IDOM, to which must be added a proton therapy research room.

Location Donostia San Sebastian, Gipuzkoa, Spain
Function Medical facility
Site area 7,500m²
Bldg. area 3,310m²
Total floor area 9,725m²
Stories 4FL
Structure Concrete, Metal
Finish Double skin, Folded micro-perforated sheet

위치 스페인 기푸스코아, 도노스티아 산세바스티안
용도 의료시설
대지면적 7,500㎡
건축면적 3,310㎡
연면적 9,725㎡
규모 지상4층
구조 철근콘크리트
마감 더블스킨, 접힌미세천공시트



Perspective



양성자 치료는 현재 특정 유형의 암을 치료하는 가장 진보되고 안전한 방사선 치료 기술 중 하나이다. 양성자 치료는 양성자 빔을 사용하여 종양의 영향을 받는 조직에 기존 방사선 치료보다 더 정밀하고 독성이 적은 방사선을 조사하는 혁신적인 치료법이다. 따라서 이 치료법은 소아 환자와 특정 유형의 종양에 적합하다. 이 새로운 유닛은 스페인에서 양성자 치료를 시행하기 위한 아만시오 오르테가 재단의 기부의 일환으로, 재단의 공공 종양학 지원 프로그램에 포함되어 있으며 지속 가능한 개발 목표 3: 건강과 웰빙의 프레임워크 내에서 진행되었다. 이러한 새로운 장치의 도입은 공중 보건 사용자의 삶의 질에 직접적인 영향을 미칠 것이다.

환자 경험을 이해하려면 암 환자의 프로필을 파악하고, 어떤 변수가 환자 경험을 차별화하는지, 즉 센터에서 치료하는 과정에서 어떤 경험을 기대하는지를 알아야 한다.

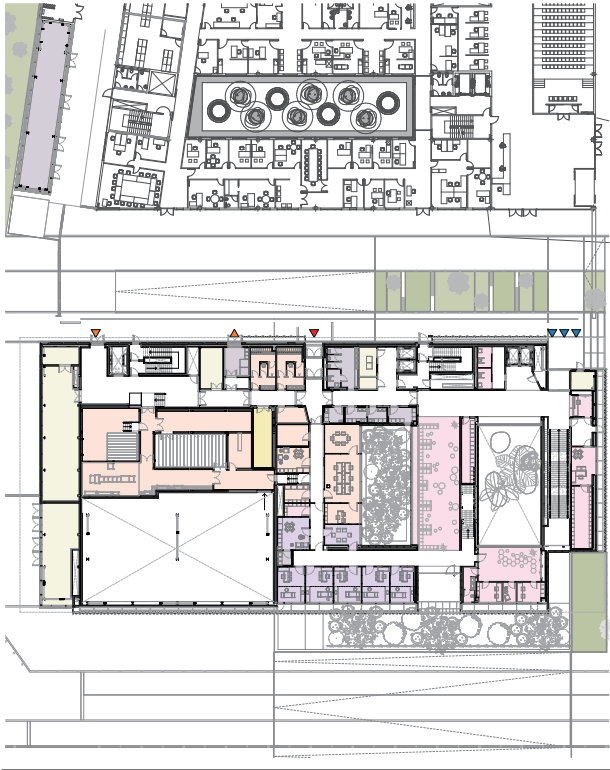
디자인 목표는 조명, 음향, 공간, 색채, 기후, 에너지 또는 기능적 관점에서 뛰어난 공간을 제안하여 환자들이 쾌적하고 친근하며 병을 이겨낼 수 있도록 하는 것이다. 주관적인 요소를 배제하고 변수를 통제하고 측정할 수 있어야 한다.

지붕에는 내부 중정과 채광창이라는 두 개의 큰 개구부가 있으며 1층, 지상층, 지하층의 내부 공간에 자연 채광을 받아들인다. 건물의 최대한 많은 공간에 자연 채광이 들어오는 것이 중요하므로 건물 측면에 중정을 설계하여 지하 1층 환자 전용 공간의 대부분을 비추도록 했다.

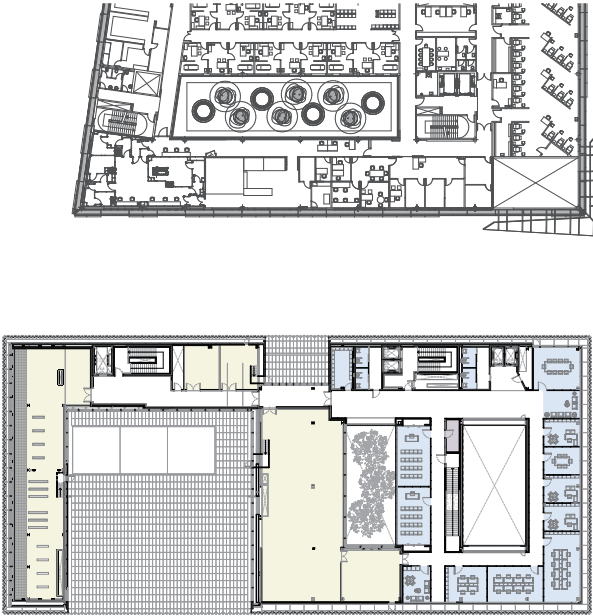
또한 양성자 치료 대상 환자 중 대부분이 소아 환자이지만, 국가 차원에서 계획된 모든 센터가 개원하면 이 치료가 더 넓은 연령대로 확대될 것이다. 이러한 이유로 제안에는 채광창과 연결된 중앙 구역에 어린이 놀이 공간이 있는 대기 공간이 포함되어 있다. 공사는 2024년 10월에 시작하여 약 2년간 진행될 예정이다. 도노스티아 유닛은 IDOM이 개발한 다섯 번째 치료실로, 양성자 치료 연구실을 추가해야 한다.



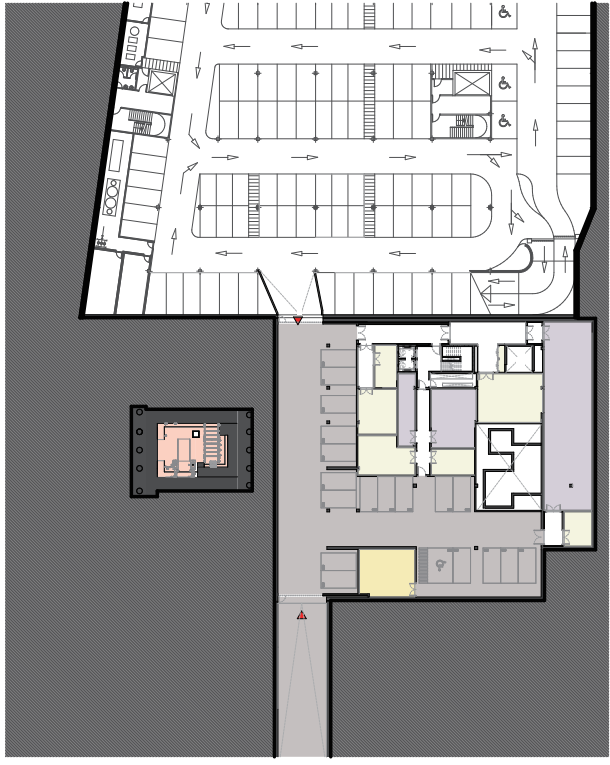
Rendering



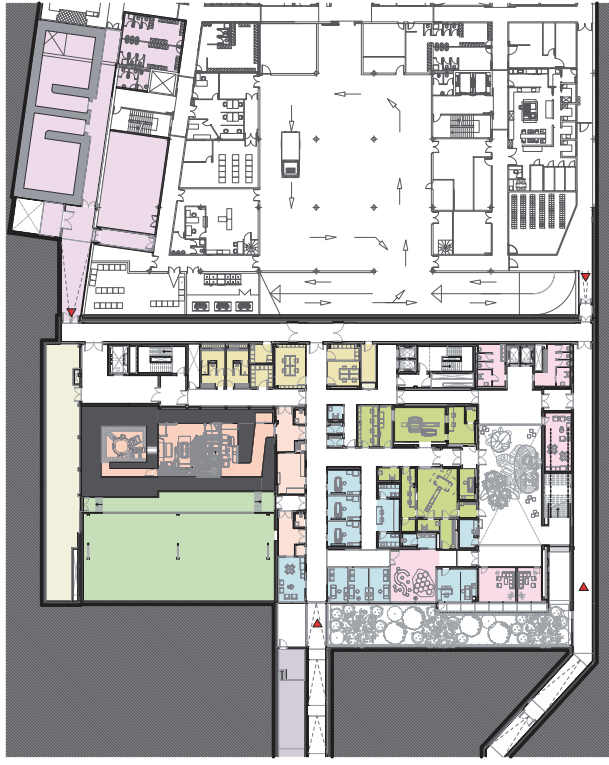
Ground floor plan



1st floor plan



B1 floor plan



B2 floor plan